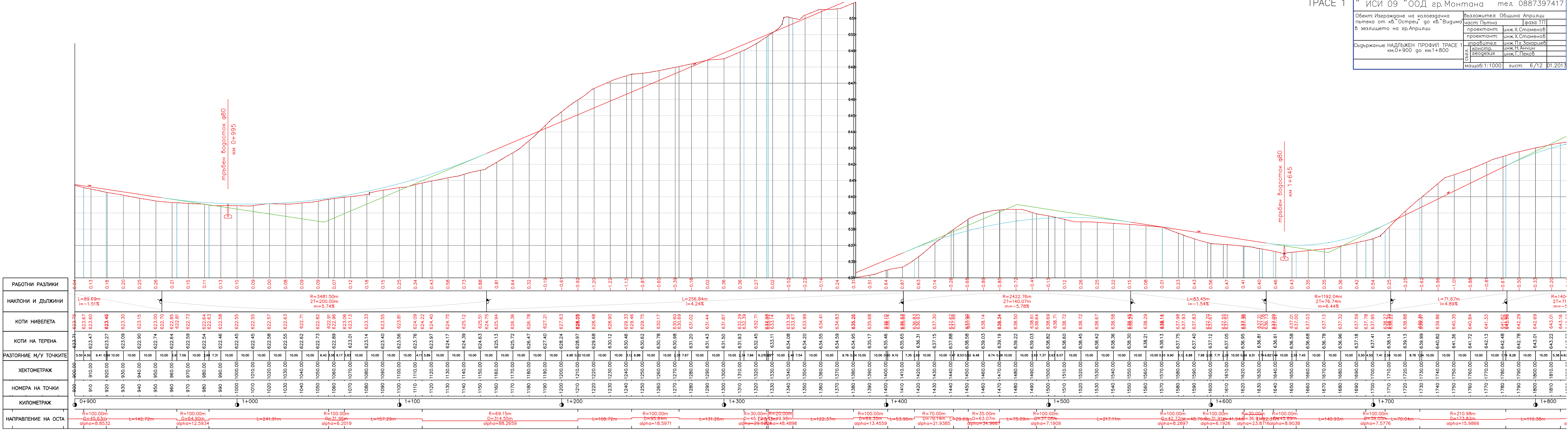
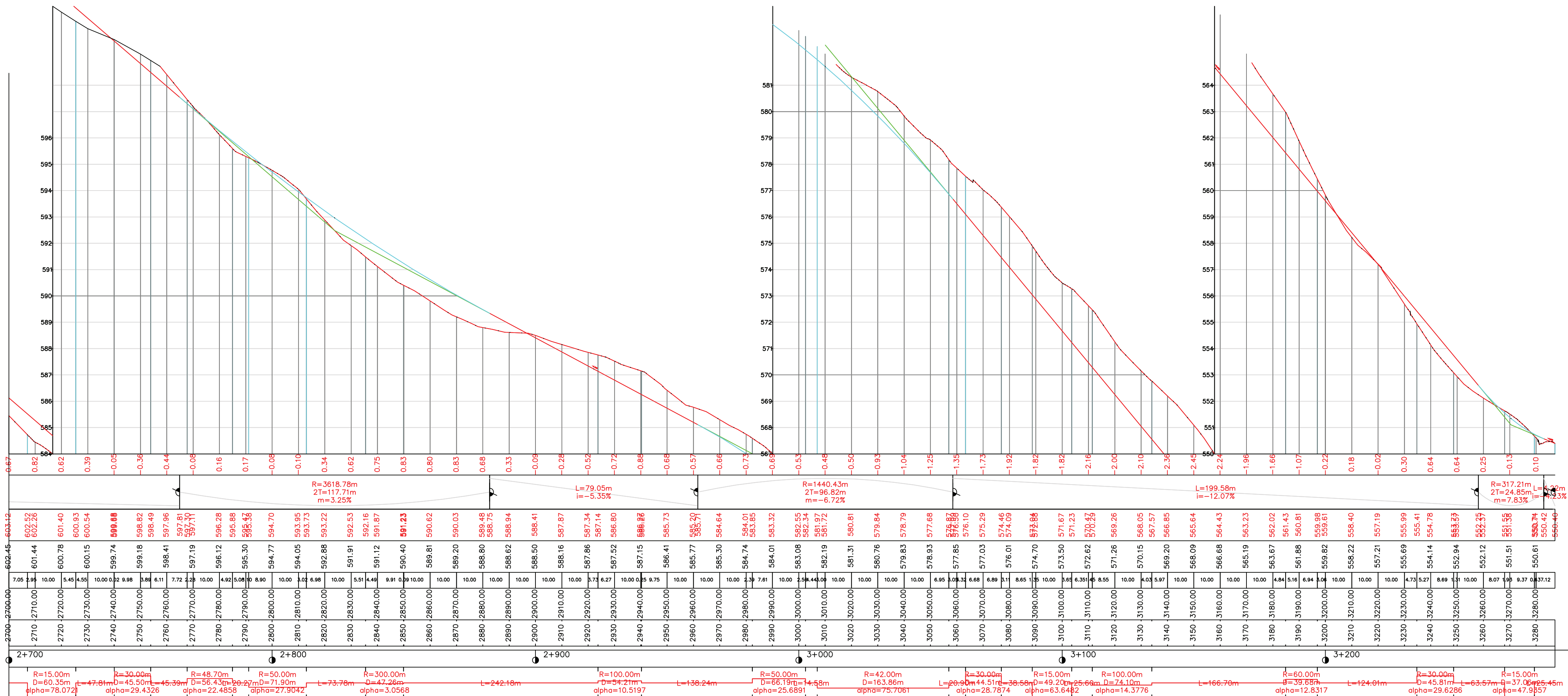




Обект: Изграждане на коловозачна пътека от кв."Острец" до кв."Видима" в землището на гр.Априли	възложител: Община Априли	фаза: ТП
	проектант: инж.Х.Стаменов	
	управител: инж.Пл.Захариев	
Съдържание: НАДЛЪЖЕН ПРОФИЛ ТРАСЕ 1 км.0+900 до км.1+800	констр. инж.Н.Анчин	
	геодезия: инж.Г.Пеков	
	машаб: 1:1000	лист: 6/12 01.2013





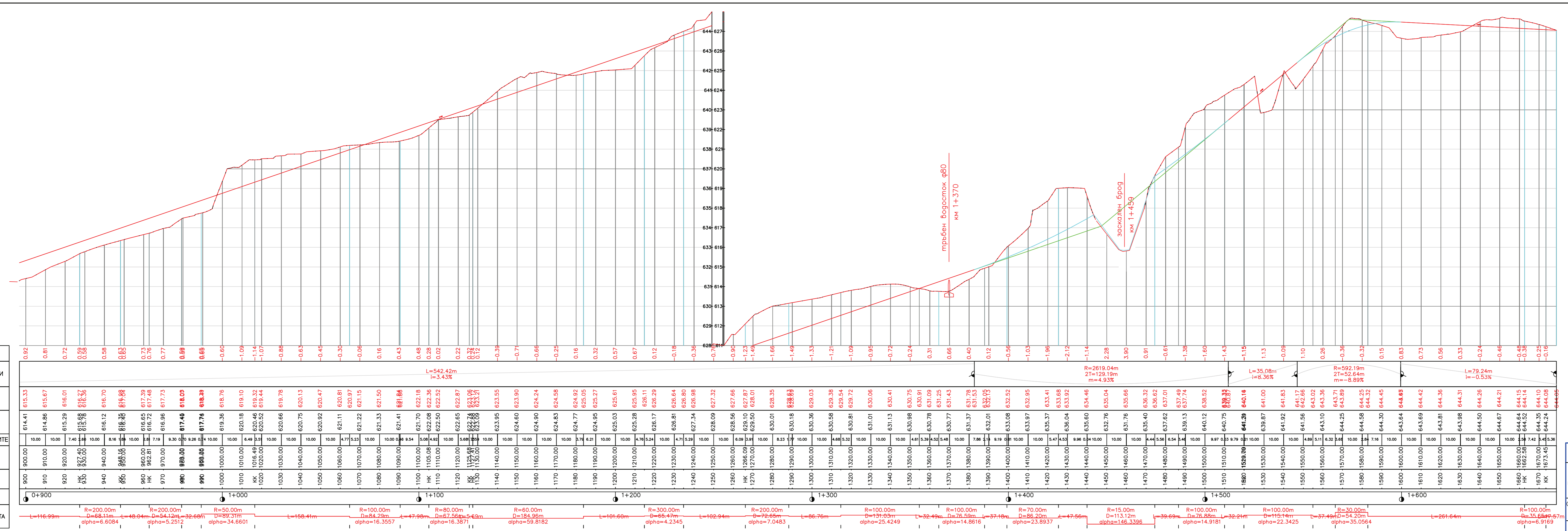


ТРАСЕ 1

”ИСИ 09” ООД гр.Монтана тел. 0887397417

Обект: Изграждане на железничка пътека от кв.”Острица” до кв.”Видима” в землището на гр.Априлци		възложител: Община Априлци	
част: Пътна		фаза: ТП	
проектант: инж.Х.Стаменов		проектант: инж.Х.Стаменов	
управител: инж.Пл.Захариев		управител: инж.Пл.Захариев	
констр.: инж.Н.Анчин		констр.: инж.Н.Анчин	
геодезия: инж.Г.Пекоб		геодезия: инж.Г.Пекоб	
Съдържание: НАДЛЪЖЕН ПРОФИЛ ТРАСЕ 1 км.2+700 до км.3+280		масщаб: 1:1000	
		лист: 8/12	
		01.2013	





РАБОТНИ РАЗЛИКИ
НАКЛОНИ И ДЪЛЖИНИ
КОТИ НИВЕЛЕТА
КОТИ НА ТЕРЕНА
РАЗТОЯНИЕ М/У ТОЧКИТЕ
ХЕКТОМЕТРАЖ
НОМЕРА НА ТОЧКИ
КИЛОМЕТРАЖ
НАПРАВЛЕНИЕ НА ОСТА

" ИСИ 09 " ООД гр.Монтана тел. 0887397417	
Обект: Изграждане на железничка пътека от кв."Острец" до кв."Видима" в землището на гр.Априлци	Изпълнител: Община Априлци
част: Пътна	фаза: ТП
проектант:	инж.Х.Стаменов
управител:	инж.Пл.Захариев
констр.:	инж.Н.Анчин
геодезия:	инж.Г.Пеков
Съдържание: НАДЪЛЖЕН ПРОФИЛ ТРАСЕ 2 км.0+900 до км.1+679	
мащаб: 1:1000	лист: 10/12 01.2013